

外泌体专用间充质干细胞培养基**Serum-free MSC Media (for exosome culture)**

产品编号	产品名称	包装规格
NW3306-50ml	外泌体专用间充质干细胞培养基	50ml
NW3306-500ml	外泌体专用间充质干细胞培养基	500ml

产品描述:

外泌体专用间充质干细胞 (Mesenchymal Stem Cell, MSC) 培养基及添加剂是一套适用于 MSC 细胞的无血清、化学成分限定的培养基, 专门用于该类细胞外泌体的制备与生产。细胞培养过程中无需添加血清或血小板裂解物, 减少外源颗粒的干扰, 促进 MSC 细胞分泌外泌体。

产品特点:

- 1、操作简单, 结果稳定可靠;
- 2、适用广, 适用于各种间充质干细胞的外泌体生产;
- 3、仅适用于 MSC 细胞外泌体生产, 不可用于传代。

运输存储:

冰袋运输, 2~8℃避光存储, 添加剂于-18℃以下存储, 现用现配, 有效期1年。

成分说明:

- 1、无血清, 无异源, 化学成分明确;
- 2、含酚红、谷氨酰胺和碳酸氢钠;
- 3、无异源成分, 使用药用级蛋白和因子, 种类少于3种。

产品组成:

组分名称	NW3306-50ml	NW3306-500ml
外泌体专用间充质 干细胞培养基 (2-1)	50mL	500mL
外泌体专用间充质干细 胞培养基添加剂 (2-2)	0.5mL	5mL

使用本产品用量参考:

培养板	6孔板	60mm 皿	100mm 皿	150mm 皿
用量	3mL	5mL	10mL	15mL

注意事项:

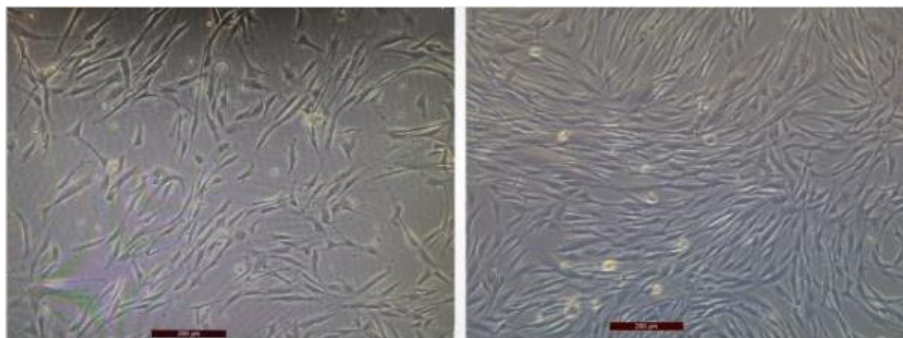
1、为了您的安全和健康，请穿实验服并戴一次性手套操作。

操作指南：

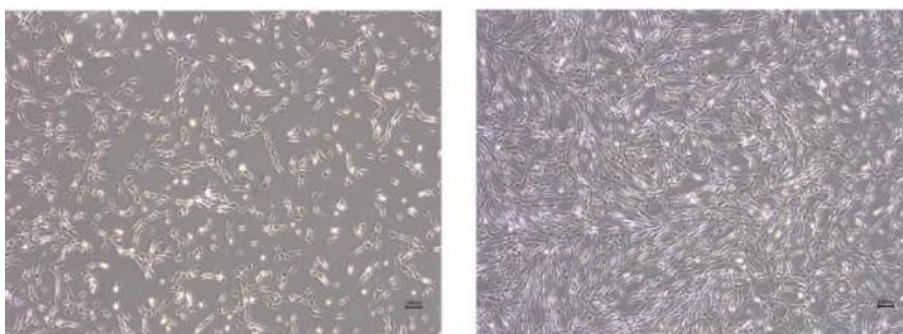
- 1、使用含血清、血小板提取物或含多种蛋白因子的无血清培养基进行 MSC 常规培养；
- 2、MSC 细胞在上述培养基中培养一定时间，贴壁汇合度在 25%~50%时，移去培养基；
- 3、使用 PBS 清洗细胞 3~5 遍，避免外源杂质物的污染；
- 4、外泌体专用间充质干细胞培养基与添加剂，采用 100:1 比例混合制成完全培养基，使用时无需再添加谷氨酰胺；
- 5、改换完全培养基培养 MSC 细胞，持续培养 24~48 h，细胞融合率达到 80%左右后，收取上清液提取外泌体（如需收集更多外泌体，在细胞状态良好的情况下可每 24 h 更换完全培养基和收集上清液）。

注：完全培养基现配现用，2~8℃避光存储，一周内用完；添加剂如需多次配制，建议分装冻存。

结果展示：



hDPSCs 细胞使用外泌体专用间充质干细胞培养基
前（左）和使用 24h 后（右）



hMSC 细胞使用外泌体专用间充质干细胞培养基
前（左）和使用 24h 后（右）

本产品仅用于生命科学研究，不得用于医学诊断及其它用途！