

外泌体专用无血清培养基

产品信息

英文名称: Serum-free Media (for exosome culture)

货号规格: NW3301 (50ml) NW3302 (500ml)

保存条件: 2-8°C 有效期: 12 个月

适用细胞: 肿瘤细胞及 T 细胞均适用

产品简介

外泌体专用无血清培养基是一款专门用于外泌体的培养基。产品含有 HEPES, L-Glutamine, Pharm Grade Albumin, Hypoxanthine, Thymidine, Phenol Red, Glucose. 无动物源 Xeno-free, Serum-free. 不含生长因子 (Growth factors), 细胞培养过程中无需添加血清即可达到完全培养基的培养状态, 有利于外泌体的收获。

产品特点

- 1、专用于外泌体的培养基; 无动物源、无血清;
- 2、适用范围广, 结果可靠、稳定。

操作指南

- 1、细胞复苏及传代: 细胞复苏后使用完全培养基培养 2-3 代至细胞生产状态正常;
- 2、阶段培养一: 待细胞汇合度约为 50%时, 移去原有完全培养基, 添加新培养基 (50%外泌体专用无血清培养基+50%完全培养基);
- 3、阶段培养二: 待细胞在梯度培养一中生长汇合度约为 70-80%时, 移去原有的 50%外泌体专用无血清培养基+50%完全培养基;
- 4、使用 1X PBS 溶液将细胞润洗 2-3 次;

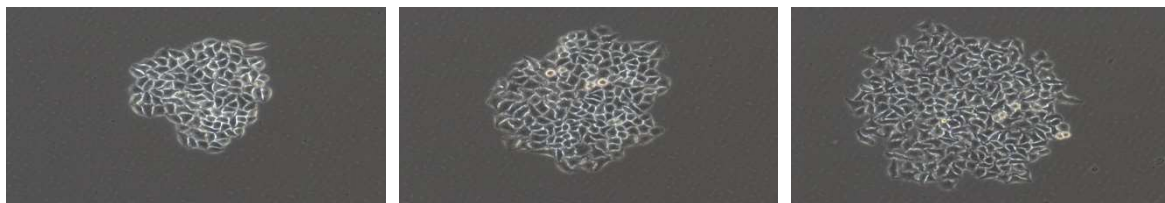
5、加入外泌体专用无血清培养基继续培养 24-48h，待细胞汇合度到 90%-100%时收取细胞培养上清液，该上清液即可用于外泌体提取实验。

表： Serum-free Media (for exosome culture) 用量参考

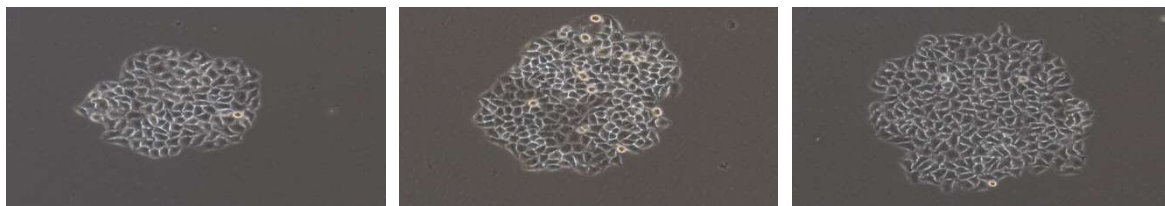
培养板	6 孔板	60mm 皿	100mm 皿	150mm 皿
用量	3ml	5ml	10ml	15ml

结果展示

克隆形成实验对比结果 (Hela 细胞)

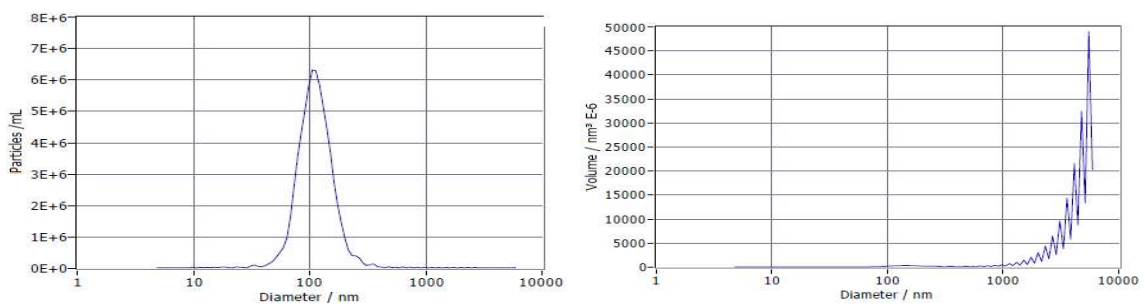


完全培养基组

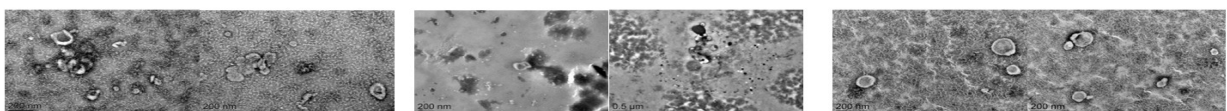


外泌体专用无血清培养基

NTA 检测结果 (Hela 细胞-外泌体专用无血清培养基)



透射电镜结果 (Hela 细胞)



无外泌体血清组

正常血清组

外泌体专用培养基组