

外泌体 CD63&TSG101 蛋白检测试剂盒

产品说明书

产品信息

产品名称: 外泌体 CD63&TSG101 蛋白检测试剂盒

产品货号: NW3215

产品规格: 5 T

适用范围: 人、大鼠、小鼠的外泌体鉴定

保存条件: -20°C (一年有效)

产品简介

外泌体 CD63&TSG101 蛋白检测试剂盒是针对外泌体标志蛋白CD63 和 TSG101 检测而研发的一款方便高效的试剂盒产品。该产品包括外泌体蛋白专用裂解液：可高效裂解外泌体并获得外泌体蛋白；CD63&TSG101蛋白阳性对照品：由血清外泌体裂解制备而成，可用于监测实验体系；CD63&TSG101 抗体及相应的二抗：适用于检测外泌体 CD63 和 TSG101 蛋白。

产品组成

组分名称	规格
外泌体蛋白专用裂解液	20 mL
CD63&TSG101 阳性对照品	50 μ L (2 μ g/ μ L) *2 支
CD63 antibody	10 μ L
TSG101 antibody	10 μ L
Goat anti-Mouse IgG antibody (HRP)	10 μ L

抗体信息

抗体名称	抗体属性	适用种属
CD63 antibody	小鼠单克隆抗体	Human, Mouse, Rat
TSG101 antibody	小鼠单克隆抗体	Human, Mouse, Rat

操作指南

- 1、实验准备：实验前先将裂解液 2~8℃融化混匀后置于冰上；
- 2、将外泌体样本与裂解液按体积比 1:1 混匀后置于冰上裂解 10min；
- 3、于 4℃以 12,000g 离心 5min 取上清,用 BCA 法测定蛋白浓度及进行 Western Blot 等后续实验；
- 4、进行 Western Blot 实验时, 取 CD63&TSG101 阳性对照品 10-20 μg 与实验样品平行上样。

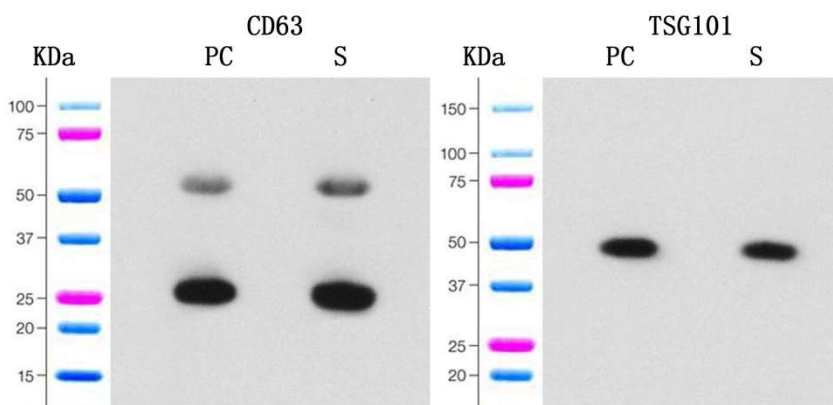
(注：初次使用 CD63&TSG101 阳性对照品时, 可根据自身实验条件, 通过预实验确定合适的上样量以获得最佳的实验结果)。

注：CD63&TSG101 阳性对照品上样前需 80℃煮样 5 min, BCA 及 Western Blot 实验相关试剂需自备。

WB 抗体使用稀释比例及条带位置

抗体	建议稀释比例	预测位置
CD63antibody	1:1000	26-50 kd
TSG101 antibody	1:1000	43-47 kd
Goat anti-Mouse IgG antibody (HRP)	1:5000-10000	——

产品使用案例：



注：PC 为 CD63&TSG101 阳性对照品

S 为外泌体样品

SDS-PAGE 胶：10%分离胶

样品上样量：20 μg

一抗：

CD63 antibody, 1:1000 稀释；

TSG101 antibody, 1:1000 稀释；

4℃孵育过夜

二抗：

Goat anti-Mouse IgG, 1:10000 稀释，

室温孵育 50min, 曝光时间：5S。

注意事项： 本产品仅用于生命科学研究, 不得用于医学诊断及其他用途!