



Anti-GFP Antibody

产品信息

产品介绍: GFP 基因所产生的蛋白质, 在蓝色波长范围的光线激发下会发出绿色荧光。GFP 标签可融合于蛋白质的 C 端或 N 端, GFP 抗体不仅可以检测 GFP 或其适当的突变体 EGFP 等, 也可以检测其融合表达蛋白的表达、定位纯化, 该系统已广泛应用于各种细胞类型, 包括细菌、酵母和哺乳动物细胞等。

抗体来源: 小鼠

交叉反应: GFP、GFP突变体及其融合蛋白, YFP及其融合蛋白也有一些交叉

克隆类型: 单克隆抗体

亚型: IgG2A

来源: 293细胞表达的重组抗体

纯化方式: rProtein A亲和纯化

产品纯度: ≥95%, SDS-PAGE检测

储存缓冲液: 1×PBS (pH7.4), 0.02%叠氮钠, 50%甘油

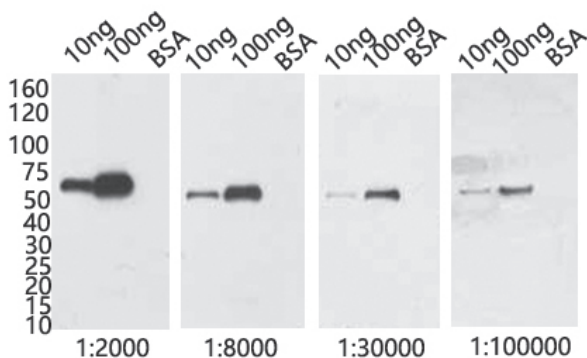
储存条件: 干冰运输, -20°C可保存二年, 避免反复冻融

产品应用

浓度	1 mg/mL
WB	1/2000-1/10000
ELISA	1/5000-1/30000
IF	1/200

数据展示

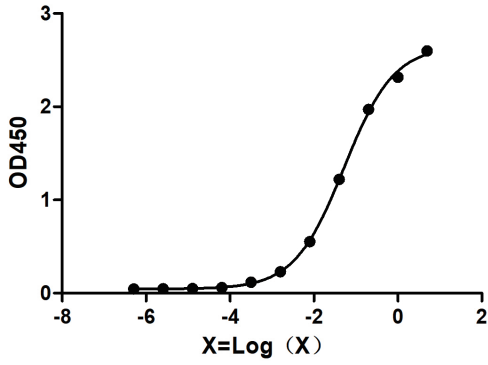
WB数据:



- 1) 样品信息: GFP标签融合蛋白
- 2) 蛋白上样量: 10 ng、100 ng均有信号
- 3) 蛋白大小: 预测大小: 62 KDa, 实际大小: ≈60 KDa
- 4) 二抗信息: 羊抗小鼠IgG(H+L)-HRP, 1/10000

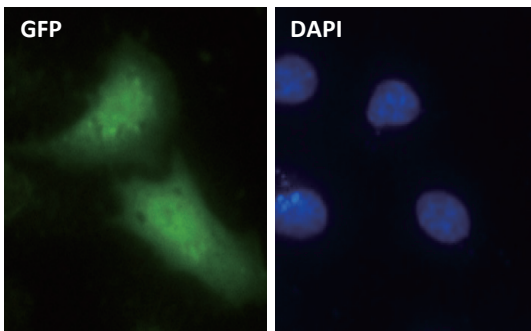


ELISA数据:



- 1) 样品信息: GFP标签融合蛋白
- 2) 包被浓度: 0.5 µg/mL
- 3) X轴: 抗体浓度 (µg/mL) 的对数值

IF数据:



- 1) 样品信息: HeLa细胞

产品信息

产品	货号	规格
Anti-GFP Antibody	AB003-01	100 µg
	AB003-03	1000 µg