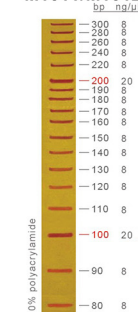
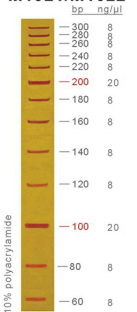


**10bp ladder**  
M1011/M1012



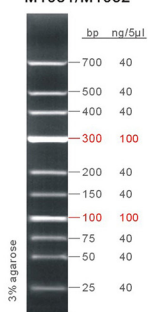
10% polyacrylamide  
1 μl/lane, 20cm gel  
1×TBE, 8V/cm, 3h

**20bp ladder**  
M1021/M1022



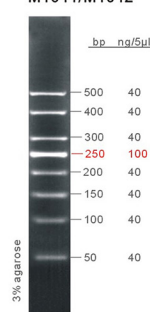
10% polyacrylamide  
1 μl/lane, 20cm gel  
1×TBE, 8V/cm, 3h

**Low ladder**  
M1031/M1032



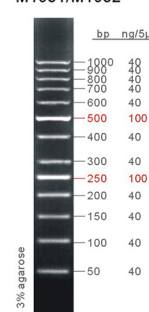
3% agarose  
5 μl/lane, 8 cm gel  
0.5×TBE, 5 V/cm, 1 h

**50bp ladder**  
M1041/M1042



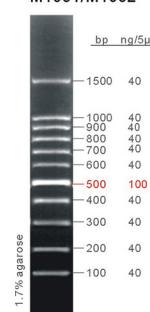
3% agarose  
5 μl/lane, 8 cm gel  
0.5×TBE, 7 V/cm, 45 min

**50bp ladder plus**  
M1051/M1052



3% agarose  
5 μl/lane, 8 cm gel  
0.5×TBE, 5 V/cm, 1 h

**100bp ladder**  
M1061/M1062



1.7% agarose  
5 μl/lane, 8 cm gel  
0.5×TBE, 5 V/cm, 1 h

适合非变性聚丙烯酰胺凝胶电泳

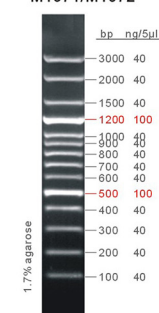
LD系列

LD系列

LD系列

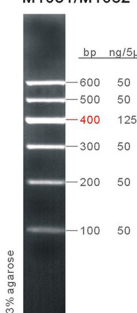
LD系列

**100bp ladder plus**  
M1071/M1072



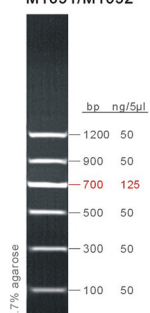
1.7% agarose  
5 μl/lane, 8 cm gel  
0.5×TBE, 5 V/cm, 1 h

**Marker 1**  
M1081/M1082



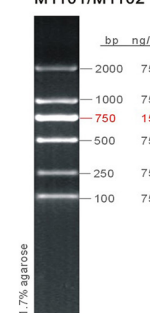
3% agarose  
5 μl/lane, 8 cm gel  
0.5×TBE, 7 V/cm, 45 min

**Marker 2**  
M1091/M1092



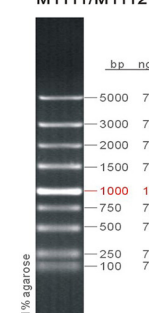
1.7% agarose  
5 μl/lane, 8 cm gel  
0.5×TBE, 5 V/cm, 1 h

**DS™2000**  
M1101/M1102



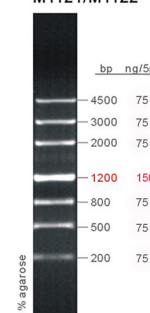
1.7% agarose  
5 μl/lane, 8 cm gel  
0.5×TBE, 7 V/cm, 40 min

**DS™5000**  
M1111/M1112



1% agarose  
5 μl/lane, 8 cm gel  
1×TAE, 7 V/cm, 45 min

**Marker 3**  
M1121/M1122



1% agarose  
5 μl/lane, 8 cm gel  
1×TAE, 7 V/cm, 40 min

LD系列

LD系列

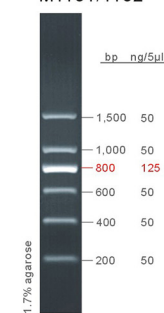
LD系列

LD系列

LD系列

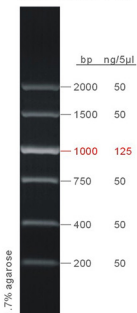
LD系列

**Marker 11**  
M1131/M1132



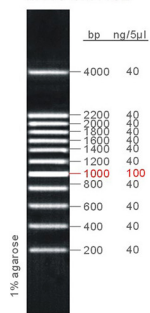
1.7% agarose  
5 μl/lane, 8 cm gel  
0.5×TBE, 7 V/cm, 1 h

**Marker 12**  
M1141/M1142



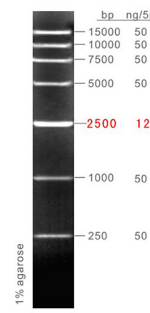
1.7% agarose  
5 μl/lane, 8 cm gel  
0.5×TBE, 5 V/cm, 1 h

**200bp ladder**  
M1151/M1152



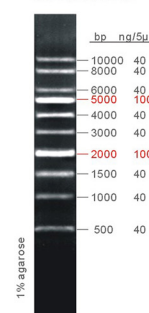
1% agarose  
5 μl/lane, 8 cm gel  
1×TAE, 7 V/cm, 40 min

**DS™15000**  
M1161/M1162



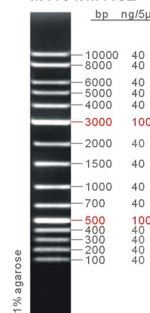
1% agarose  
5 μl/lane, 8 cm gel  
1×TAE, 7 V/cm, 45 min

**1kb ladder**  
M1181/M1182



1% agarose  
5 μl/lane, 8 cm gel  
1×TAE, 7 V/cm, 45 min

**1kb ladder plus**  
M1191/M1192



1% agarose  
5 μl/lane, 8 cm gel  
1×TAE, 7 V/cm, 45 min

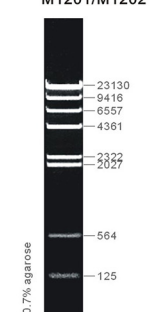
LD系列

LD系列

LD系列

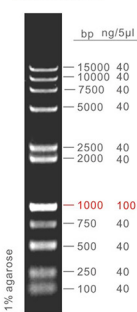
LD系列

**Lambda DNA/Hind III**  
M1201/M1202



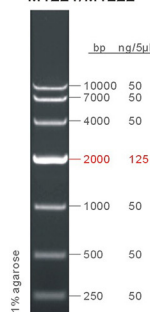
0.7% agarose  
5 μl/lane, 8 cm gel  
1×TAE, 7 V/cm, 45 min

**DS15000+2000**  
M1241/M1242



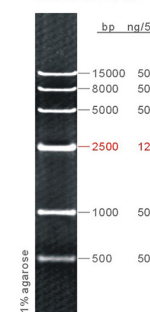
1% agarose  
5 μl/lane, 8 cm gel  
1×TAE, 7 V/cm, 45 min

**DS™10000**  
M1221/M1222



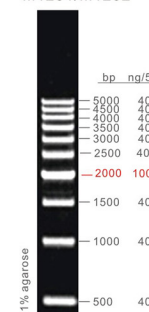
1% agarose  
5 μl/lane, 8 cm gel  
1×TAE, 7 V/cm, 45 min

**Marker 4**  
M1231/M1232



1% agarose  
5 μl/lane, 8 cm gel  
1×TAE, 7 V/cm, 45 min

**500bp ladder**  
M1251/M1252



1% agarose  
5 μl/lane, 8 cm gel  
1×TAE, 7 V/cm, 45 min

LD系列

LD系列

LD系列

LD系列

图示为东盛生物经典 DNA Marker系列, 适合与EB、GoldView类染料搭配使用;  
另有新款LD系列, 条带与经典版一致, 适合搭配GelRed等新型染料前染时使用。



## 影响DNA凝胶电泳的因素

电场强度

电泳缓冲液的种类

核酸染料的种类和用法

支持物的种类、大小以及浓度

样品的分子量、结构、浓度、纯度以及完整性

其他因素，如上样缓冲液、温度、电泳时间以及点样孔的大小等



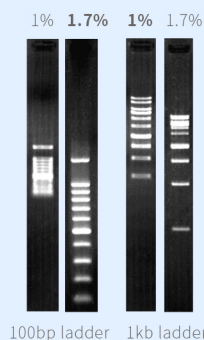
### 根据核酸染料类型及使用方法选择DNA Marker

染料类型	染色方法	建议Marker
小分子染料 如EB/GoldView	前染法	东盛经典DNA Marker
	后染法	东盛经典DNA Marker
大分子染料 如GelRed/DSRed	前染法	东盛LD DNA Marker
	后染法	东盛经典DNA Marker

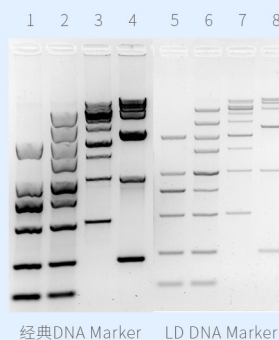
前染法指在电泳前预染色，包括胶染法和点染法；后染法指在电泳后染色，一般指泡染法。

东盛DSRed是一种灵敏、稳定、安全无毒的核酸染色剂，适用于对琼脂糖凝胶和聚丙烯酰胺凝胶中的核酸（dsDNA、ssDNA、RNA）进行染色。DSRed具有高于EB（溴化乙锭）的灵敏度，可以检测到微量的DNA。DSRed通过静电吸引的方式结合核酸分子，在工作浓度下不具有致突变能力，比EB更安全，更环保。

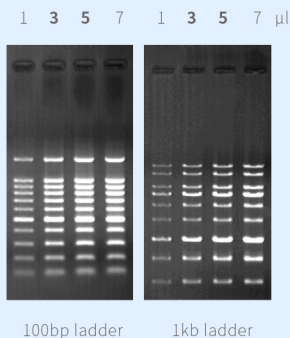
安全性说明：本品具有特殊的分子结构，不能穿过细胞膜和乳胶手套。本品已通过生物安全性测试，在工作浓度下不具有致突变性，且对环境是安全的，可以直接倾倒入下水道。



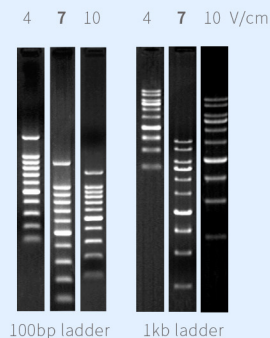
不同凝胶浓度下的分离情况  
100bp ladder, 7V/cm, 20/30min  
1kb ladder, 7V/cm, 20/30min



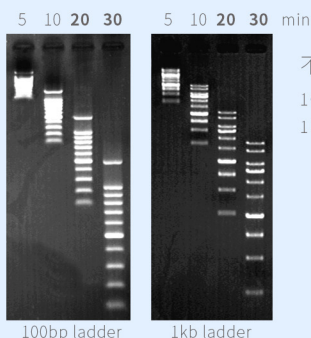
Marker在预染凝胶中的分离情况  
1.5% DSRed预染凝胶, 5μl, 7V/cm, 30min  
1: DS™2000  
2: DS™5000  
3: 1kb ladder  
4: DS™15000  
5: LD DS™2000  
6: LD DS™5000  
7: LD 1kb ladder  
8: LD DS™15000



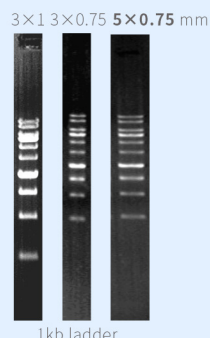
不同上样量下的分离情况  
100bp ladder, 1.7% agarose, 7V/cm, 30min  
1kb ladder, 1% agarose, 7V/cm, 30min



不同电场强度下的分离情况  
100bp ladder, 1.7% agarose, 30min  
1kb ladder, 1% agarose, 30min



不同电泳时间下的分离情况  
100bp ladder, 1.7% agarose, 7V/cm  
1kb ladder, 1% agarose, 7V/cm



不同规格上样孔中的分离情况  
3μl, 1% agarose, 7V/cm, 30min

